



PanelTack™

פאנלטאק - מערכת הדבקה
להתקנת חיפויי חזיתות וקירות

מידע טכני ומדריך התקנה





Hotel Sofitel
Mexico City, MX

חדשנות מוכחת. דבקים חכמים. ברוכים הבאים לבוסטיק.

כתוספת וחיזוק למשפחת פתרונות הדבקה הנרחבת שלנו. אנו שמחים להציג בפניך את מערכת PanelTack™ להתקנת פאנלים ולוחות, בחזיתות בניין מאווררות וחיפויים, בשיטת הדבקה. המיועדים לשימושי חוץ ופנים כאחד. קו המוצרים החדשני והאמין מותאם באופן מלא למגוון רחב מאד של תשתיות ולוחות שונים המתאימים לכל סביבה.

Bostik הינה אחת מהחברות הגדולות ומובילות בעולם לחומרי הדבקה ואיטום. היא מתכננת, מייצרת ומשווקת פתרונות הדבקה במגוון חטיבות בינלאומיות ברחבי העולם. Bostik מובילה ופורצת דרך בענף הדבקים וחומרי איטום ומילוי, לשימוש בענף הבנייה ומגוון יישומים בתעשייה.

יש לנו יותר מ-6,000 עובדים ברחבי העולם, עם 14 מרכזי מחקר ופיתוח בלמעלה מ-50 מדינות.

עם ניסיון של למעלה מ-130 שנה במחקר ופיתוח פתרונות הדבקה חדשניים, אנו מבטיחים מוצרים יותר אינטליגנטיים וידידותיים למשתמש. אנו מחויבים וממוקדי מטרה להפיכת סביבת העבודה וחייו היומיום שלך לקלים הרבה יותר. במשך עשרות שנים, המוצרים של Bostik יצרו חיבורים בין משטחים לרכיבי הבניין תוך שמירה על פסי עיצוב ייחודיים. יחד עם חברת האם שלנו Arkema, החיבורים האלה רק הולכים ומתחזקים.

כמובילה עולמית בכימיקלים מיוחדים וחומרים מתקדמים, Arkema שבטיסה בצרפת בונה את עתיד התעשייה הכימית בכל יום. Bostik ממוקמת היטב בחטיבת 'החומרים בעלי ביצועים גבוהים' לצד מותגים כמו Kynar® ציפויי פלואור-פולימר, Rilsan® יצרני משפחת פוליאימדים בעלי ביצועים גבוהים, ולוחות Plexiglas® ומוצרים ע"ב שרפים אקריליים.



BOSTIK ARKEMA
INNOVATIVE CHEMISTRY

KYNARAQUATEC
BY ARKEMA

RILSAN
FINE POWDERS
BY ARKEMA

PLEXIGLAS
BY ARKEMA



ללוחות במגוון רחב של גדלים וחומרים שיכולים לחקות או להשלים את המראה האסתטי של סוגי בנייה רבים, ניתן לשנות את המראה הכללי של כל בניין באופן דרמטי.

יתרונות נוספים להתקנת פאנלים בהדבקה או למערכת החיפוי לחזיתות:

- שיטת חיבור נסתרת לקבלת מראה נעים לעין.
- מערכות החיפוי חסכוניות באנרגיה ויש להם התנגדות תרמית גבוהה יותר וכחות שבירות תרמיות.
- הדבק האלסטי עמיד יותר לרטט ולרעידות.
- ללא גשרי קור.
- הדבקה שיכולה לעמוד בלחצים ובמאמצי מתיחה הנגרמים כתוצאה מהרוח.
- חלוקת לחצים טובה יותר.
- אין צורך בברגים לא נעימים למראה שגורמים להיווצרות פסים מלוכלכים.
- אין צורך בחשמל באתר.
- ללא אבק ורעש שנוצרים כתוצאה מקידוח והידוק.
- הפנל לא נחלש (נשאר שלם ללא הצורך בקידוח).
- ניתן להשתמש בפנלים דקים יותר לקירות.
- שיטת הדבקה פשוטה ומהירה.
- לשימוש בתוך המבנה ומחוצה לו.

חברה מובילה בתחום פתרונות חיפוי נסתרים לחזיתות פנלים לקירות

כבר למעלה מ-30 שנה Bostik היא חברה מובילה בענף החיפוי והדבקת הפנלים, באמצעות מערכת PanelTack™ עם ביצועים מוכחים שמביאים את הידע, הניסיון והחדשנות שלנו אל מרכז הבמה העולמית.

הפופולריות של החיפויים לקירות גברה בשנים האחרונות הודות לעמידותם, ליתרונות שהם מציעים בחיסכון באנרגיה, למראה החלק והאסתטי שלהם ובהתקנה פשוטה, מהירה ונקייה.

מערכת ההדבקה מונעת מהפנלים לשקוע תחת כובד משקלם, והם מסוגלים לעמוד בהתרחבות ובהתכווצות מחזורית הנגרמת כתוצאה משינויים סביבתיים, כגון רוח, שינויים בטמפרטורה ולחות. חומרים המשמשים לחיפוי חזיתות ולפנלים לקירות, כגון פנלים של אריחי פורצלן, לוחות HPL, אלוקובונד (ACP), צמר סלעים דחוס (PMW), לוחות פייבר צמנט (FCB), פורצלן, קרמיקה, בטון, משטחים נקבוביים וחומרים אחרים, בין היתר, מסוגלים לעמוד בעומסי רוח ומבטיחים הדבקה עמידה לאורך זמן בתנאי סביבה קיצוניים.

המערכת השלמה של PanelTack™ כוללת את פריימר Primer PanelTack™, דבק דו צדדי FoamTape™, דבק PanelTack HM™ וכריימרים אחרים של PanelTack™. יש לעיין בגיליון הנתונים הטכניים של כל מוצר לצפייה ברשימה המקיפה של הלוחות המאושרים.

למה לבחור במערכת החיפוי לחזיתות או בפנלים לקירות?

הודות לאפשרויות העיצוב הנרחבות ולצריכת האנרגיה המופחתת, מערכות חיפוי לחזיתות ופנלים לקירות נפוצים בפרוייקטים גדולים וחדשניים, כגון בניית בתי חולים, בתי ספר, אצטדיונים ומבני מגורים ומסחר מסוגים שונים. היתרונות במערכת החיפוי לחזיתות אידיאליים גם עבור שיפוץ החלק החיצוני של מבנים קיימים, וכן עבור פרויקטים קטנים או דקורטיביים שיכולים להשלים עיצוב או בנייה קיימים. הודות

PanelTack™

תוצאות מוכחות אל מול איתני הטבע

עומסי הרוח מחושבים לפי תקן Eurocode 1, חלקים 41-4, (EN 1991-1-4). ערכי הלחץ תלויים בגובה הבניין, במיקום הגאוגרפי שלו, וכן בסביבה בה עומד הבניין (למשל, האם הבניין מוקף בבניינים אחרים או לא).

התרחבות והתכווצות תרמיות

בעת חשיפה לשמש, פנלים וחיפויים מתחממים ומתרחבים, בעוד שהמבנה התומך בהם אינו מושפע בדרך כלל. השפעה הפוכה נגרמת בסביבות קרות במיוחד. לוחות HPL רגישים במיוחד להתרחבות תרמית וללחות. שרפים המתקשים לאחר חימום וסיבי עץ מושפעים מהטמפרטורה (התרחבות תרמית), וגם מהלחות (התרחבות שנגרמת מלחות) פנלים אחרים, כגון לוחות פייבר צמנט, צמר סלעים דחוס ולוחות אלומיניום מרוכבים (אלוקובונד), מושפעים פחות מתופעות אלו. הדבק PanelTack HM שלנו הוא גמיש במיוחד כדי לספוג לחלוטין את תנועת הפנלים שנגרמת כתוצאה מחום ומלחות. בנוסף, השכבה הרציפה של חומר ההדבקה יוצרת בידוד תרמי טוב יותר באמצעות הפחתה של גשרי קור או של גשרים תרמיים.

רעידות סיסמיות/רעידות אדמה

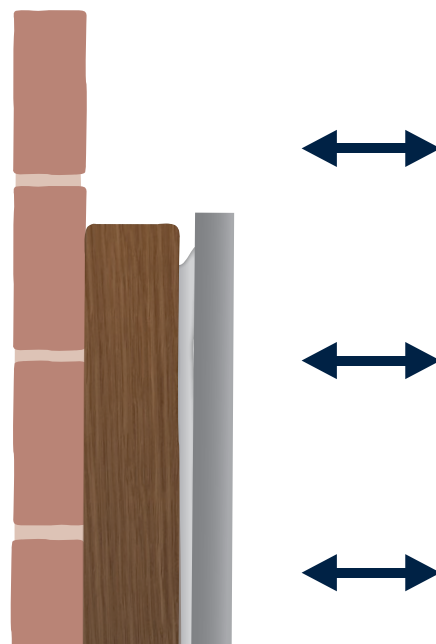
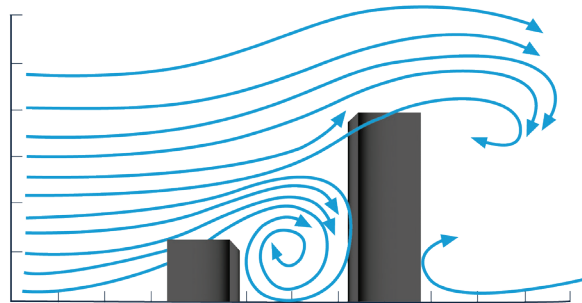
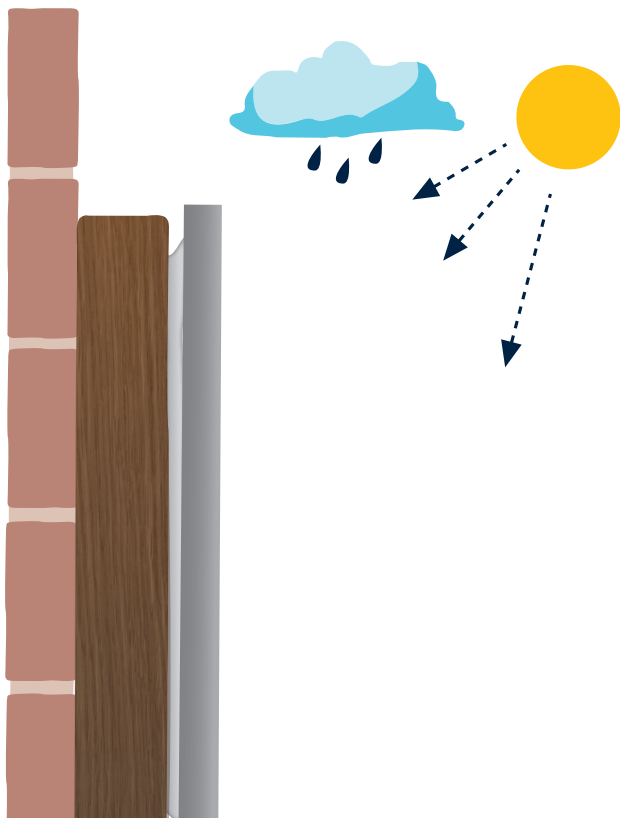
ההדבקה הגמישה של PanelTack HM יכולה לעמוד ברעידות מסימות הנגרמות על-ידי עומס תנועה בכבישים ועל-ידי תנועות סיסמיות.

עומסי רוח

רוח ותנועות אוויר יכולים להזיק לרכיבים החיצוניים של הבניין. כאשר בניין חוסם את הרוח, האוויר שנמצא בתנועה יעצור, ובכך יגרום ללחץ אדיר וליניקת רוח, תופעות הנקראים עומסי רוח.

עומסי הרוח חזקים יותר בקצוות ובפינות של הבניין מאשר במרכז החזית שלו. ההדבקה של מערכת החיפוי לקירות חייבת לעמוד במאמצי המתחה האלה, ובנוסף, ייתכן שגם יהיה צורך בצמצום המרחקים בין פרופילי התמיכה.

המוצרים הבדוקים והמהימנים של מערכת PanelTack מספקים את העמידות והיציבות שכל כך נדרשת כדי לעמוד בעומסי הרוח, כמעט בכל סוג של סביבה. בניגוד להידוק מכני, שהוא בעל ממשקים מוגבלים בלבד בהם קיים מגע בין המהדקים לבין הפנל והמבנה, ההדבקה הרציפה של מערכת PanelTack מפחיתה את הרטט שנגרם על-ידי הרוח אותו ניתן לשמוע בתוך הבניין, וכמו כן גם מפזרת את הלחץ שנגרם כתוצאה מהרוחות באופן שוויוני יותר מאשר נקודת לחץ גבוה שנוצרת על-ידי הידוק מכני.



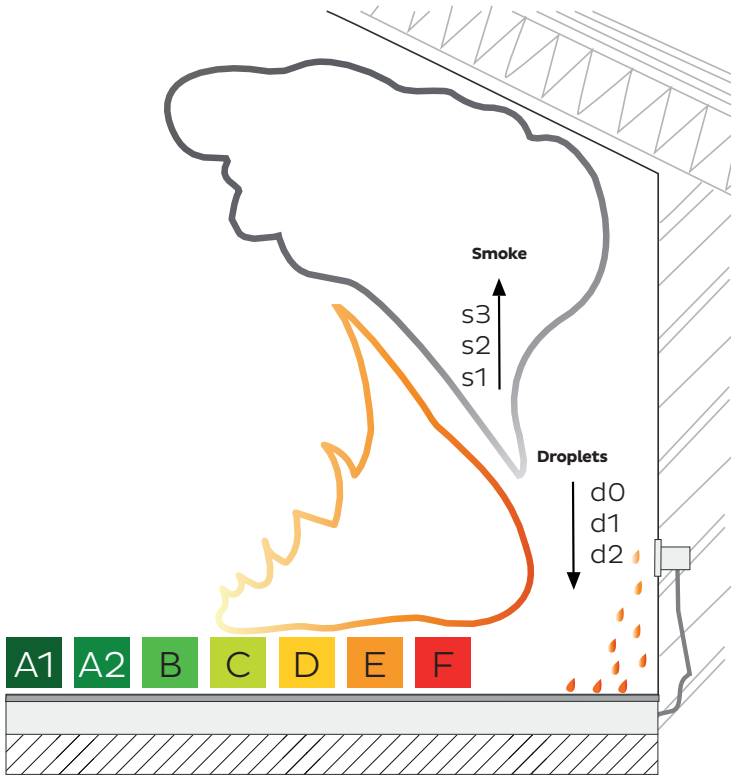
חסינות אש ובטיחות אש

חסינות אש מבוססת על השפעת המבנה על פריצת השריפה ועל תרומתו להמשך הבעירה. הסיווג האירופי לפי תקן EN 13501-1 מבחין בין שבעה דירוגים עיקריים (A1, A2, B, C, D, E, F), עם שתי התוספות הבאות:

- "דירוג s" לפליטת עשן (s1, s2, s3), כאשר s1 הוא הדירוג המשנה הגבוה ביותר.
- "דירוג d" להיווצרות טיפות בוערות וחלקיקים בוערים (d0, d1, d2), כאשר d0 הוא הדירוג המשנה הגבוה ביותר.

כל רכיב במבנה קובע את התוצאה, לרבות הפנלים, הקונסטרוקציה, שיטת ההתקנה וכל חומר מבודד שנעשה בו שימוש. בנוגע לקונסטרוקציה, אלומיניום הוא חומר לא דליק ונקודת ההתכה שלו היא 650°C . עם זאת, הגורם המרכזי שנלקח בחשבון הוא הפנל עצמו. צמר סלעים ואריחי פורצלן נוטים להיות החומרים המועדפים, עם דירוג A1 או A2. Bostik ערכה בדיקות אש רבות אשר מוכיחות שכלל שהדבר נוגע לבטיחות אש (סיווג אש לפי תקן EN 13501-1), מערכת ההדבקה תעמוד בדרישות התקן.

חסינות אש היא היכולת של מערכת בניין לעמוד בדרישות הנוגעות ליציבות המבנה בעת שריפה, לעמידות האש ולבידוד התרמי למשך פרק זמן מסוים. סוג החיפוי/פאנל יקבע את רמת הביצועים הכוללת של מערכת PanelTack™ ביחס לחסינות אש.



A1 - לא תורם לשריפה שהתפתחה במלואה

A2 - תורם תרומה מוגבלת לשריפה שהתפתחה במלואה

B - ללא הצפת אש בתחילת השריפה

C - הצפת אש מתרחשת 20 דקות מרגע תחילת השריפה

D - הצפת אש מתרחשת בתוך 10 דקות מרגע תחילת השריפה

E - הצפת אש מתרחשת בתוך 2 הדקות הראשונות מרגע תחילת השריפה

F - הצפת אש מיידית

תרומה לשריפה		סיווג אירופי:
פרקטיקה	בטיחות	"התנהגות חומרים במקרה של שריפה"
חסין אש	אין תרומה	A1
חסין אש כמעט לחלוטין	תרומה מועטה ביותר	A2
חסין אש במידה רבה	תרומה מועטה	B
דליק	תרומה גדולה	C
דליק מאוד	תרומה גבוהה	D
דליק ביותר	תרומה גבוהה ביותר	E
דליק בצורה קיצונית	תרומה מסוכנת	F

ברוכים הבאים אל PanelTack™

הפתרון השלם עבור חיפוי לחזיתות ולפאנלים לקירות

הפריימרים

PANELTACK PRIMER™ - טאק פריימר פאנל - רב שימושי

פריימר וחומר ניקוי רב-שימושי



Primer PanelTack™ הוא פריימר וחומר ניקוי רב-שימושי המיועד לשימוש בחלק האחורי של חזיתות ופנלים דקורטיביים, וכן על מבני תמיכה - קונסטרוקציה מאלומיניום ומפלדת אל-חלד. הודות לכיסוי הגבוה ולזמן התייבשות מהיר של 10 דקות, Primer PanelTack™ מתאים לשימוש עם סוגים שונים של פנלים וחומרי חיפוי לקירות, לרבות GPTP עם גב רשת, לוחות HPL, לוחות אלוקובונד (ACP) וחומרים נוספים.



נתונים טכניים

כיסוי	בערך 32.5 מ"ר
אריזה	500 מ"ל, 6 פחיות במארז

פריימר - PRIMER MSP™

פריימר עבור לוחות פייבר צמנט ופנלים מינרליים ונקבוביים לקירות



Primer MSP™ מתאים לשימוש עם סוגים שונים של פנלים ושל חומרי חיפוי לקירות, לרבות סוגים מסוימים של לוחות פייבר צמנט (FCB), צמר סלעים דחוס (PMW), אבן טבעית, אריחי קרמיקה ופורצלן ופנלים לחיפוי מלבנים ומבטון.



נתונים טכניים

כיסוי	בערך 1.8 עד 3.7 מ"ר (תלוי בתשתית)
אריזה	500 מ"ל, 6 פחיות במארז

פריימר - PRIMER Q™

פריימר עבור פנלים נקבוביים לקירות



Primer Q™ הוא פוליאוריתן שקוף המתאים לשימוש עם סוגים שונים של פנלים ושל חומרי חיפוי לקירות, לרבות סוגים מסוימים של לוחות פייבר צמנט (FCB), משטחים נקבוביים וחומרים נוספים.



נתונים טכניים

כיסוי	בערך 1.8 עד 3.7 מ"ר
אריזה	1 ליטר, 6 פחיות במארז

הדבק

דבק PanelTack™ HM™



PanelTack HM™ הוא דבק הומוגני, חלק וגמיש ביותר, שיוצר הדבקה רציפה בין הפנל למבנה התומך. PanelTack HM™ מתאים לשימוש עם פנלים וחומרי חיפוי שונים לקירות, לרבות פנלים של אריחי פורצלן, לוחות אלומיניום מרוכבים (ACP), צמר סלעים דחוס (PMW), משטחים נקבוביים, לוחות פייבר צמנט (FCB), בטון, פורצלן, קרמיקה וחומרים טבעיים אחרים.



דבק PanelTack™

דבק PanelTack הוא דבק הומוגני, חלק וגמיש ביותר, שיוצר הדבקה רציפה בין הפנל למבנה התומך. להתקנה של לוחות HPL ואלוקובונד (ACP).

נתונים טכניים

כיסוי	בסביבות 9 מטר לכל נקניק של 600 מ"ל
אריזה	600 מ"ל לכל נקניק, 12 נקניקים במארז

הסרט

PANELTACK™ FOAMTAPE™

סרט דביק ורצועת ריווח (ספייסר)



FoamTape™ הוא חלק מהמערכת השלמה של PanelTack™ והוא משמש כרצועת ריווח עבור הדבק כדי לוודא ששכבת הדבק בין הפאנל לבין הקונסטרוקציה תהיה עבה מספיק. FoamTape™ מספק קיבוע ראשוני לפאנל או למשטח עד שהדבק PanelTack HM™ מתקשה, ומבטיח הדבקה חזקה ועמידה לאורך זמן.

FoamTape™ מתאים לשימוש עם כמעט כל סוגי הפנלים ולוחות החיפוי לקירות, לרבות פאנלים של אריחי פורצלן, לוחות HPL, לוחות אלומיניום מרוכבים (אלוקובונד - ACP) צמר סלעים דחוס (PMW), לוחות פייבר צמנט (FCB), בטון, פורצלן, קרמיקה, משטחים נקבוביים וחומרים טבעיים אחרים.

נתונים טכניים

אריזה	25 מטר לכל גליל, 20 גלילים במארז
-------	----------------------------------



Coca-Cola FEMSA HQ Monterrey, MX

פריימרים

סדרת הפריימרים מחזקי הדבקה עבור מערכת החיפוי לחזיתות והפנלים לקירות של PanelTack™ תוכננה כדי להבטיח הדבקה חזקה עבור כמעט כל סוגי הפנלים או המשטחים, להתקנת בתוך המבנה ומחוצה לו. הם ורסטיילים, נוחים לשימוש ומשפרים את ההדבקה העמידה של PanelTack™ ושל PanelTack™ HM ושל PanelTack™ FoamTape™, ובכך הם מהווים חלק אינטגרלי מן המערכת השלמה של PanelTack™.

משטחים וסוגי פנלים מומלצים

קיימים סוגים שונים של משטחים בשוק, ולכל אחד תכונות ייחודיות משלו. מערכת PanelTack™ עבור חיפוי חזיתות ופנלים לקירות מבית Bostik מתאימה לסוגים הבאים של החיפויים ושל הפנלים לקירות.



Primer Q™	Primer MSP™	Primer PanelTack™	סוגי פנלים
--	--	כן	פנלים/אריחים מפורצלן עם גב/בסיס רשת סיבים
--	כן	--	פנלים/אריחים מפורצלן ללא גב/בסיס רשת סיבים
--	כן, ללא בסיס רשת סיבים	--	קרמיקה ופורצלן
--	כן, ללא בסיס רשת סיבים	--	אבן טבעית
--	--	כן	לוחות HPL
כן	כן	--	לוחות פייבר צמנט** (FCB)
--	כן	--	פוליאיסטר מצמר סלעים דחוס** (PMW)
--	--	כן	לוחות אלוקובונד (ACP)
--	--	--	זכוכית בציפוי אמיל**
כן	כן	--	משטחים נקבוביים
--	כן	--	משטחים מינרליים
--	כן	--	בטון
--	--	--	עץ
סוגי ההתקנות			
*כן	*כן	*כן	פנלי חזיתות מאווררים
*כן	*כן	*כן	חומות
*כן	*כן	*כן	גגות
*כן	*כן	*כן	גגונים
*כן	*כן	*כן	מעקות
*כן	*כן	*כן	פנלים לחיפוי ולעיבוד פנים
סוגים של פרופילי בנייה - קונסטרוקציה			
--	--	כן	אלומיניום גולמי
--	--	כן	אלומיניום מאלגן (אנודיזד)
--	--	כן	פלדת אל-חלד
--	--	--	עץ
--	--	--	(PMW) רצועות פאנל אבן

* ניתן להשתמש בפריימרים במגוון התקנות ויישומים. בחירת הפריימר המתאים תלויה בסוג הפנל שמיועד להתקנה.
 **יש ליצור קשר עם מחלקת התמיכה הטכנית למידע על המותגים שאושרו לשימוש עם מוצר זה. יש לעיין בבילוי הנתונים הטכניים של כל מוצר לקבלת מידע נוסף על המשטחים שאושרו ועל הנחיות לשימוש נכון. בהתחשב במגוון הפנלים הקיימים בשוק, מומלץ להתייעץ עם יצרן הפנל, לעיין בתקנות הבנייה המקומיות למידע על הדרישות, לפנות למחלקת התמיכה הטכנית של בוסטיק או לפנות למנהל המכירות באזור לפני ההתקנה בכל שאלה או חשש.

מערכת PanelTack™ המדריך השלם להתקנה

הפנלים צריכים להיות שטוחים לפני ההדבקה, במיוחד פנלים גדולים יותר שדורשים טיפול ואחסון זהירים הרבה יותר. יש ליצור קשר עם יצרן הפנלים בכל שאלה או חשש הנוגעים לפנלים עצמם. יש לקרוא בעיון את גיליונות הבטיחות והנתונים הטכניים לפני תחילת ההתקנה. יש לפעול בהתאם לתקנים של ההתקנה והיישום ותקני הבנייה המקומיים והבינלאומיים. ניתן למצוא באתר www.bostik.com את המידע וגיליונות הבטיחות העדכניים ביותר של המוצרים לפני ההתקנה.



ניקוי והכנה של קונסטרוקציה ממתכת

באמצעות Primer PanelTack™, יש לנקות את פני השטח של כל הקונסטרוקציה ממתכת לפני השימוש בדבק PanelTack HM™ או בדו"צ™ FoamTape. אם הקונסטרוקציה אינה נקייה, או מכילה לכלוך, שומן או משקעים אחרים, כגון שאריות של חומרי הובלה, חלקיקים או אבק שהגיע מייצור הפאנל עצמו, וכו', איכות ההדבקה תיפגם. הערה: משום ש-Primer PanelTack™ הוא חומר ניקוי ופריימר במוצר אחד, ניקוי הקונסטרוקציה כבר כולל את שכבת הפריימר.

- יש להסיר פיסות לכלוך גדולות באמצעות מברשת יבשה או מטלית.
- יש לטבול קלות מטלית נקייה, יבשה, ללא סיבים ב-Primer PanelTack™.
- יש לנגב את הקונסטרוקציה בחוזקה באמצעות המטלית בשכבה אחת אחידה. הערה: יש לוודא שהלכלוך הוסר מהמשטח ולא פוזר על פני המשטח המיועד להדבקה.
- אין לנקות שטח גדול יותר ממה שניתן להדביק בשש שעות. פעולה זו מסייעת למנוע זיהום של המשטחים שנוקו.
- יש להמתין עד שחומר הניקוי יתייבש לחלוטין, בערך 10 דקות. בניגוד לשימוש בפריימר, ניתן לנקות משטח באמצעות Primer PanelTack™ יותר מפעם אחת.

ניקוי כל משטחי החזיתות או הפנלים לחיפוי הקירות

יש לוודא את הניקיון של הצד האחורי של כל הפנלים לקירות או של המשטחים לפני השימוש בפריימרים, דבק PanelTack HM™ או דו"צ™ FoamTape. אם נותר לכלוך כלשהו, שומן או משקעים אחרים, כגון שאריות של חומרי הובלה, חלקיקים או אבק שהגיע מייצור הפאנל עצמו, וכו', איכות ההדבקה עלולה להיפגע.

- יש להסיר פיסות לכלוך גדולות באמצעות מברשת יבשה או מטלית.
- באמצעות מטלית לחה, יש לשפשף את שטח הפנל שיודבק לקונסטרוקציה לכה גובה הפנל, כך שהחומר יתפזר באופן אחיד. הערה: יש לוודא שהלכלוך הוסר מהמשטח ולא פוזר על פני המשטח המיועד להדבקה. אין להשאיר מים עומדים על צידו האחורי של הפנל.
- אין לנקות שטח גדול יותר ממה שניתן להדביק בשש שעות. פעולה זו מסייעת למנוע זיהום של המשטחים שנוקו.

לפני ההתקנה

כל המשטחים חייבים להיות יציבים, נקיים וללא שומן ואבק. אין להתקין בזמן שנושבת רוח חזקה. אין להתקין בזמן גשם, כפור, ערפל או סיכוי לירידת טל, משום שתופעות אלו יגרמו ליצירת עיבוי על המשטח (ראה טבלה). יש להתקין את PanelTack™ בטמפרטורה בין 5°C ל-30°C. לאחר יישום הדבק PanelTack HM™, יש להתקין את הפנל בתוך 10 דקות (זמן פתוח). אם הדבק נשאר חשוף לזמן רב יותר, ייתכן שהוא יתחיל להתקשות, וכתוצאה מכך ייווצר קרום על גבי הדבק. היווצרות קרום תפגע באיכות ההדבקה הסופית. יש לעיין בגיליון הנתונים הטכניים של כל מוצר לצפייה במידע על תנאי ההתקנה המומלצים. יש לוודא תמיד שסביבת ההתקנה מאווררת במידה מספקת במהלך ההתקנה.

יש לבצע תמיד בדיקה באזור מסוים כדי לוודא שהמוצר משביע רצון, לרבות הדבקה למשטח, ו/או כדי ללמוד את טכניקות ההתקנה הנכונות לפני השימוש. באחריות המשטח לקבוע את התנאים והתאימות של כל המשטחים לפני השימוש. כל הפנלים חייבים להיות במצב מיטבי כדי להבטיח הדבקה נאותה. יש לעיין בגיליונות הבטיחות והנתונים הטכניים של יצרני הפנלים לפני השימוש. אין להשתמש בפנל אם מתקיימים התנאים הבאים:

- הפנל פגום, עקום או מעוות בצורה חריגה.
- הפנל עבר טיפול מקדים או טיפול בפריימר על משטח ההדבקה בצורה שגויה.
- יישום שגוי של הפריימרים של PanelTack™ כך שאינו בקו מקביל עם הפריימר בקונסטרוקציה.
- אם המשטח שמיועד להדבקה אינו יבש מספיק.
- אם הפנל אינו מתאים למערכת ההדבקה.

טבלה: קביעת נקודת הטל

טמפרטורה °C	לחות יחסית %										
	50	55	60	65	70	75	80	85	90	95	100
35	23	25	26	27	29	30	31	32	33	34	35
30	19	20	21	23	24	25	26	27	28	29	30
36	15	16	17	19	20	21	22	23	24	25	26
25	14	15	16	18	19	20	21	22	23	24	25
24	13	14	15	17	18	19	20	21	22	23	24
22	11	12	13	15	16	17	18	19	20	21	22
20	9	11	12	13	14	15	16	17	18	19	20
18	7	9	10	11	12	13	14	15	16	17	18
16	6	7	8	9	10	11	12	13	14	15	16
15	5	6	7	8	9	10	11	12	13	14	15
14	4	5	6	7	8	9	10	11	12	13	14
12	2	3	4	6	7	8	9	10	10	11	12
10	0	1	3	4	5	6	7	7	8	9	10
8	-2	0	1	2	3	4	5	6	6	7	8
6	-3	-2	-1	0	1	2	3	4	4	5	6
4	-5	-3	-2	-2	-1	0	1	1	0	3	4
2	-7	-5	-4	-3	-2	-1	0	0	1	1	2
0	-8	-7	-6	-5	-4	-3	-2	-1	-1	0	0

ללא נקודת טל - תנאים אידיאליים להתקנה של מערכת PanelTack™. אין להתקין בתנאים אלה, אלא אם כן נקבע כי תנאי העבודה מספיקים. התקנה לא מומלצת בתנאים אלה.

הערות: תרשים זה ממשש רק כהתייחסות. הערכים בפועל עשויים להשתנות בהתאם לתנאי מקום העבודה. אין ליישם בתנאי רוח. אין ליישם בזמן גשם, כפור, ערפל או סיכון של טל, שכן הדבר יגרום לעיבוי פני השטח על התשתית או על הפנלים.

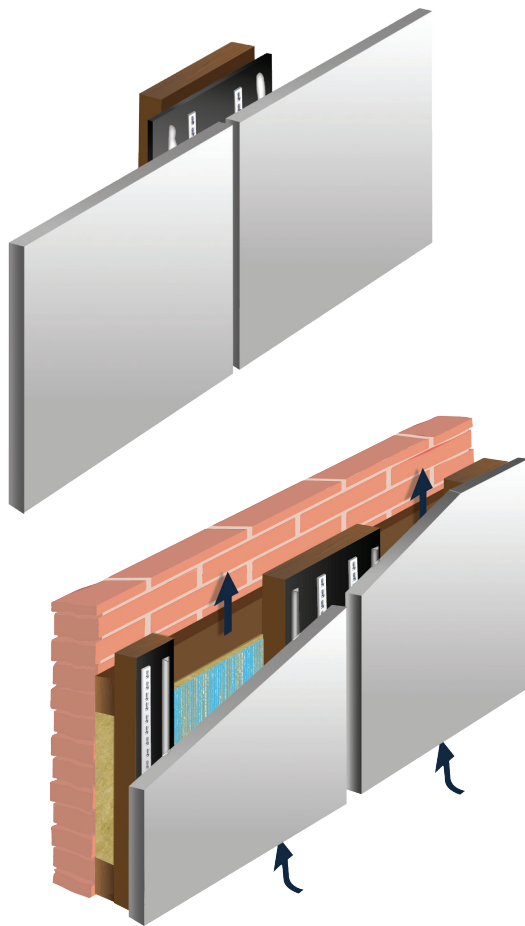
ב. עבור חיבור אנכי בין שני פנלים (בערך 5 ס"מ): יש להדביק שתי רצועות של FoamTape™ על שני הצדדים של מרכז פרופיל התמך - קונסטרוקציה, כל אחד מעט לפני קצה מיקום הפנל. יש להשאיר מרווח של לפחות 10 מ"מ עבור הדבק, בין הסרט לקצה פרופיל התמך. בכך ניתן למנוע את הסיכון לדחיפת הדבק ממיקומו מתחת לפנל אל תוך החיבור בין שני הפנלים.

4. יש להשתמש ב-FoamTape™ תוך שמירה על מרווח של 10 מ"מ לפחות מה-PanelTack HM™ כדי ליצור מרווח גדול מספיק שיאפשר לדבק "לזרום" לכל הצדדים בעת הידוק הפנל.

הערה: אם הדבק נמרח קרוב מדי ל-FoamTape™, קיים סיכון לכך שהדבק ינסה הסרט בעת הידוק הפנל, ובכך יפגע באיכות ההדבקה של ה-FoamTape™. אין להשתמש ב-PanelTack קרוב מדי לקצה, משום שהדבק עלול לגלוש אל מעבר לקצה.

5. יש להדק את FoamTape™ היטב אל הפרופיל בעת ההדבקה. יש לחתוך את הסרט לאחר כיסוי קצה הפרופיל של הקונסטרוקציה. יש להימנע מהידוק חתיכות של FoamTape™ זו לזו, משום שחוזק ההדבקה של הפנלים עשוי להיפגע כתוצאה מכך. יש להשליך כל FoamTape™ שנדבק לעצמו או למשטחים לא רצויים.

6. אין להסיר את סרט המגן עד זמן קצר לפני התקנת הפנל, מייד לאחר היישום של הדבק PanelTack HM™.



הכנת פנל החיפוי

לאחר ניקוי כל המשטחים, ניתן להשתמש ב-בפריימרים Primer PanelTack™, Primer MSP™ ו-Primer Q™ על גבי הפנלים או המשטחים שאושרו לשימוש.

1. יש לוודא שנעשה שימוש בפריימר המתאים לחומר של הפנל. יש לעיין בתרשים של חומרי המשטחים והפנלים המומלצים במדריך זה או בגיליון הנתונים הטכניים של כל מוצר, לצפייה ברשימה מלאה של החומרים שאושרו.

א. יש למרוח את את פריימר Primer PanelTack™ על פני המשטח או פנל החיפוי באמצעות מטלית נקיה, יבשה וללא סיבים במקומות בהם הפנל יבוא במגע עם דבק PanelTack™.

ב. יש למרוח את הפריימרים Primer MSP™ או Primer Q™ על פנל החיפוי או על המשטח בשכבה אחת אחידה, באמצעות מברשת או רולר, במקומות בהם הפנל יבוא במגע עם דבק PanelTack™.

2. יש להמתין עד שהפריימר יתייבש לחלוטין (לפחות 10 דקות עבור Primer PanelTack™; 60-90 דקות עבור Primer MSP™; שעהיים עבור Primer Q™).



הדבקת PANELTACK™ FOAMTAPE™

1. כדי להדביק את הדבק PanelTack™ והסרט דו"צ FoamTape™ בצורה נכונה, יש לקחת בחשבון את המידות של פרופיל הקונסטרוקציה, מיקומו, וגודל הפנל המיועד להתקנה.

2. לאחר שהפריימר נמרח על גבי הקונסטרוקציה והתייבש לחלוטין, יש להדביק את הסרט דו"צ FoamTape™ באופן רציף ובמאונך, לאורך כל פרופיל הקונסטרוקציה.

3. בהתאם לסוג פרופיל התמיכה והשימוש בפרופיל החיבור, יש להשתמש בסרט דו"צ FoamTape™ באופן הבא:

א. עבור תמיכה ביניים ותמיכה קצה (בערך 10 ס"מ): יש להדביק רצועה אחת של סרט דו"צ FoamTape™ לאורך אחד מהקצוות. (בתמיכה קצה, מומלץ להדביק בקצה החיצוני) יש להשאיר מרווח של לפחות 10 מ"מ עבור שורת דבק אחת.

אחסון

יש לאחסן במקום קריר ויבש שאינו חשוף לטמפרטורות גבוהות או נמוכות מדי (5°C עד 25°C). חיי מדף: שנה אחת ממועד הייצור באריזה שלא נפתחה.

הגבלות

- לא מתאים לשימוש ללא מערכת הכוללת של PanelTack™.
- מוצרי PanelTack™ אינם מתאימים לשימוש בחלק הקדמי של חומרים לחיפוי חזי-תות ופנלים לקירות.
- אין להשתמש בסרט FoamTape™ שאיכותו נפגמה בכך שנדבק לעצמו או למשטח לא רצוי.
- לא מתאים לשימוש בשיטת ה"נקודות".
- יש לוודא שהמבנה יציב ומתאים להתקנה של מערכת חזיתות מאווררת.
- יש לוודא שאורכי הפנלים מתאימים לרכיבי המערכת ולתקני הבנייה.
- יש לשמור על מרווח אוויר של 2 ס"מ לפחות בין הפנל לרכיב הבא במערכת החיפוי. אין לחסום את האוויר של מערכת החזיתות על מנת לאפשר זרימת אוויר רציפה.

הערה

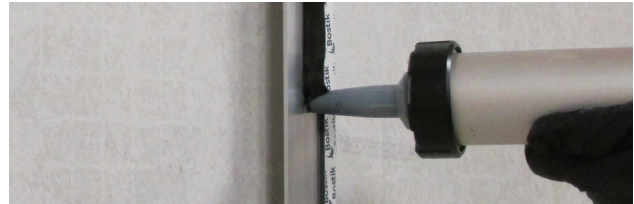
לפני ההתקנה, יש להדביק את PanelTack™ באזור מסוים כדי ללמוד את שיטת ההדבקה וכדי לוודא שהמוצר משיג רצון. באחריות המשתמש לקבוע את התנאים והתאימות של כל המשטחים לפני השימוש. בהתחשב במגוון השימושים של המוצרים שלנו, ההוראות הכלולות במסמך זה מצורפות לצורך המחשה בלבד. אנו ממליצים ללקוחותינו לוודא שהמוצר מתאים לשימוש הרצוי ולקחת אחריות על השימוש בו בכל מקרה לגופו.

סכנה

תמיד יש לעיין בגיליון הבטיחות (SDS) לפני השימוש, לקבלת מידע על הדרכים הנכונות לטיפול, על הניקיון ועל טיפול בדליפות. מסמכי גיליון הבטיחות זמינים באתר www.bostik.com. לשימוש מקצועי בלבד. לא מיועד למכירה קמעונית. לשמור הרחק מהישג ידם של ילדים.

אחריות

לצורך קבלת אחריות על מערכת PanelTack™, יש למלא ולשלוח את יומן אתר העבודה של PanelTack™ הזמין בכתובת www.bostik.com/us או בטלפון 800.726.7845. במידה המרבית המותרת בחוק, BOSTIK מסירה כל אחריות אחרת, מפורשת או משתמעת, לרבות, אך ללא הגבלה, אחריות סחירות והתאמה למטרה מסוימת. אלא אם צוין אחרת באחריות המוגבלת, הפתרון היחיד להפרכת האחריות הוא החלפה של המוצר או החזר כספי של הסכום ששולם על-ידי הקונה בעת הרכישה. BOSTIK לא תהיה אחראית לנזק ישיר, מקרי, תוצאתי או מיוחד, במידה המרבית המותרת לפי החוק. הסרה של אחריות משתמעת עשויה שלא להיות ישימים עבור סוגי קונים מסוימים, ומדינות מסוימות אינן מתירות החרגה או הגבלה של נזקים מקריים או תוצאתיים, לכן ייתכן שההגבלות הנ"ל לא יחולו עליכם. באחריות הקונה לבדוק את תאימות המוצר לשימוש המיועד לפני השימוש בו. האחריות המוגבלת חלה רק על הרכש המקורי ואינה ניתנת להעברה. כל תביעה עקב מוצר פגום יש להגיש בתוך 30 ימים מגילוי הבעיה ולהגיש יחד עם הוכחת קנייה בכתב.



השימוש בדבק PanelTack HM™

1. לאחר הדבקת הסרט דו"צ PanelTack™ FoamTape™, יש ליישם את הדבק PanelTack HM™ באופן רציף ובמאונך, מהחלק העליון ועד לחלק התחתון.
2. יש לחתוך את קצה השפופרת/הנקניק של הדבק PanelTack™ HM ולהכניס אותה לאקדח פניאומטי, חשמלי או אקדח סיליקון ידני. יש להבריג / למקם את פיית ה-V-notch המצורפת כדי ליצור רצועה משולשת ברוחב ובגובה של 10 מ"מ. יש למרוח את הדבק על משטח אחד בלבד, בזווית של 90° ביחס למשטח לקבלת כמות יצורה אופטימליים.
3. יש ליישם את ה- PanelTack HM™ במרחק של 10 מ"מ לפחות מה- FoamTape™, כדי להשאיר מרווח גדול מספיק שיאפשר לדבק "לזרום" לכל הצדדים בעת הידוק הפנל. הערה: אם הדבק נמרח קרוב מדי ל- FoamTape™, קיים סיכון שהדבק יגלוש מעל לסרט בעת הידוק הפנל ובכך יפגע באיכות ההדבקה של ה- FoamTape™. אין למרוח את ה- PanelTack HM™ קרוב מדי לקצה משום שהדבק עלול לגלוש אל מעבר לקצה.
4. אין ליישם דבק 10 דקות לפני ההדבקה / ההתקנה עצמה (בדרך כלל זמן עבודה של פנל גדול אחד). רק במקרה של פנלים קטנים ניתן למרוח את הדבק על מספר פנלים במקביל.



התקנת הפנל

1. לאחר יישום הדבק PanelTack HM™, יש להסיר את הסרט עם ציפוי הסיליקון שעל גבי הסרט דו"צ PanelTack™ FoamTape™ רגע לפני התקנת הפנל.
2. יש להתקין את הפנל בתוך 10 דקות (זמן חשיפה) מרגע מריחת הדבק. אם הדבק PanelTack HM™ נשאר חשוף לזמן רב יותר, הוא עלול להתחיל להתקשות, וכתוצאה מכך ייווצר קרום על גבי הדבק. כל היווצרות של קרום תפגע באיכות ההדבקה הסופית.
3. לאחר שהפנל ממוקם בצורה נכונה, יש להדק אותו בחוזקה ולנב בעדינות במקומות שבאים במגע עם ה- FoamTape™.

ניקיון

יש לנקות את כל הכלים והציוד בעזרת מים וסבון. אין לאפשר לחומר כלשהו להתייבש על גבי משטחים לא רצויים.

מדריך מהיר ורשימת צ'ק-ליסט להתקנת PanelTack™

בדוק את מצב המוצרים

- החומרים של מערכת PanelTack™ אוחסנו כראוי
- החומרים של מערכת PanelTack™ אינם פג תוקף
- לוחות הקיר והחזיתות אוחסנו כראוי
- לוחות הקיר והחזיתות חפים מנזקים, עיקולים, עיוותים או לחות

בדוק את תנאי אתר העבודה

- תחזית מזג האוויר מתאימה ומותרת להתקנה
- הטמפרטורה, הלחות היחסית ונקודת הטל אידיאלים להתקנה (הערה: התייחס לטבלה במדריך זה לתנאי טמפרטורה ולחות מקובלים)

בדוק את הקונסטרוקציה

- בניית הבניין תקינה
- יש מספיק אוורור
- מיקום הקונסטרוקציה/מבנה התמיכה נכון
- פרופיל הקונסטרוקציה/מבנה התמיכה שטוח

נקה עם פריימר Primer PanelTack™

- הלוחות נקיים מפסולת וחלקים רופפים
- נקה את מבני התמיכה המתכתיים ואת הפאנלים עם Primer PanelTack™ באמצעות מטלית ללא סיבים
- פריימר Primer PanelTack™ התייבש לחלוטין (כ-10 דקות)
- אל תנקה יותר משטחים ממה שישמשו ביום אחד

מרח פריימר על לוחות הקיר וחיפוי החזית

- עבור פריימר Primer MSP™ ופריימר Primer Q™, יש למרוח בשכבה אחת עקבית באמצעות מברשת או גלגלת צבע
- עבור פריימר Primer PanelTack™, יש למרוח בשכבה אחת עקבית באמצעות מטלית ללא סיבים

הדבק את סרט הדבק דו"צ FoamTape™

- הפריימר התייבש לחלוטין (לפחות 10 דקות עבור פריימר Primer PanelTack™, 60-90 דקות עבור Primer MSP™, 2 שעות עבור Primer Q™)
- יישם את הסרט הדביק FoamTape™ בצורה אנכית ורציפה
- אל תסיר את סרט המגן
- מקם את FoamTape™ על פרופיל הקונסטרוקציה/ מבנה התמיכה בהתאם להוראות ההתקנה.

החל את הדבק PanelTack HM™

- יישם את הדבק PanelTack HM™ בצורה אנכית ורציפה, מלמעלה למטה.
- השתמש בפייה היעודית V-notch כדי ליצור רצועה משולשת ברוחב ובגובה של 1/2 אינץ' (כ-10 מ"מ)
- זמן פתוח של הדבק PanelTack HM™ הוא 10 דקות.

התקן את לוח חיפוי הקיר או החזית

- לוחות הקיר והחזיתות חפים מנזקים, עיקולים או עיוותים ולחות
- פריימר הניקוי Primer PanelTack™ יבש
- הפריימר יבש
- הסר סרט המגן של FoamTape™
- הנח את הפאנל בזהירות על סרגל התמיכה או על הלוח הקודם (על ספייסר/קליון)
- הטה והצב את הפאנל בזהירות
- לחץ על הפאנל על ידי הצמדה ושפשוף עדין על סרט ה-FoamTape™

אינדקס דבקים

מערכת הדבקה			טיפול מקדים ללוח היחיד								מערכת הדבקה	ספק/יצרן
Paneltack	Paneltack HM	S970 Paneltack S	Sanding	Primer Paneltack	Easy Prep wipes	Primer MSP	Primer Q	Cleaner 14	Cleaner I	Prep G+		
X				X							Abet MEG	Abet Laminati
	X			X							Alucobest	Shanghai Huayuan New Composite Materials
	X			X							Alucobond	3A Composites
	X			X							Alucopal	Plastica
	X		X	X							Bildex	Bildex
	X		X				X		X		Cembrit Patina, Transparent, Solid, Cover	Cembrit
	X								X		Coverlam 5,6 mm with fibreglass mesh backing	Grespania
X								X			Corian	DuPont
	X								X		Dekton with fibreglass mesh backing	Cosentino
	X						X				Equitone Textura	Eternit
	X						X				Equitone Natura	Eternit
	X						X				Equitone Pictura	Eternit
	X							X			Equitone Linea	Eternit
	X							X			Equitone Tectiva (ex. TE85)	Eternit
	X			X							Etalbond	Eval Colour
	X						X				Eternit Cedar Board	Eternit
	X		X				X				FibreC	CFS (Rieder)
	X								X		Flex-Color	Hillegersbergsche Gevelproducten
	X									X	Enamelled glass general	
X				X							G-EXT Exterior grade / G-EXT 2 Sided	Gentaş Laminat
X				X							G-JVP 2 Sided	Gentaş Laminat
	X						X		X		Inalco ceramic tile without fibreglass mesh backing	Inalco
X				X							ISlcompact	RET Bouwproducten
X									X		Kalesinterflex FIT	Kalebodur
	X								X		Kerlite with fibreglass mesh backing	Panariagroup
	X						X				Kerlite without fibreglass mesh backing	Panariagroup
X						X					Krion	Butech Building Technology S.A.
	X								X		Kristalcolor	Steinfort Glas
X				X							Kronoplan Color	Kronospan HPL
	X								X		Laminam 3+ en 5+ with fibreglass mesh backing	Laminam
X				X	(X)*						Max Exterior	Fundermax
	X						X				Natural stone general	
	X								X		Neolith with fibreglass mesh backing	
	X						X				Neolith without Fiberglass mesh backing	
	X					X		(X)*			SVK Omimat	SVK
	X					X		(X)*			SVK Decomat	SVK
	X						X				SVK PuroPlus	SVK
	X						X				SwisspearlARSB	
	X								X		Petrarch	CFS (Omnis Exteriors)
	X					X					Planbond	MAAS Profile GmbH
X				X	(X)*						Plastica Massief NT	Plastica (Fundermax)
	X				X						Reynobond	Alcoa
X				X							Resoplan	Resopal
		X					X				Rockpanel	Rockpanel
	X					X					Staron Solid Sheet	Cheil Industries
	X								X		Techlam 3+ en 5+ with fibreglass mesh backing	Levantina
X				X	(X)*						Trespa Meteor	Trespa International
X					X						UniKern	BuildingSuits B.V. BV.
X					X						Unipanel	Heering Kunststoffen

* נשמה עור

טיפול מקדים				מבנה תומך / קונסטרוקציה
Solvent 300 & Prep G plus	Prep CS	Primer Paneltack	SX Black	
			X	עץ - מקסימום 18% לחות
		X		אלומיניום
		X		פלדת אל-חלד
	X			רצועת Rockpanel